

(INFINITI)[®]

INTELLIGENT COLOUR SYSTEM

(INFINITI) GOTHIC SERIE

GOTHIC SERIE

OHNE AUFHELLUNG

5 NUANCEN



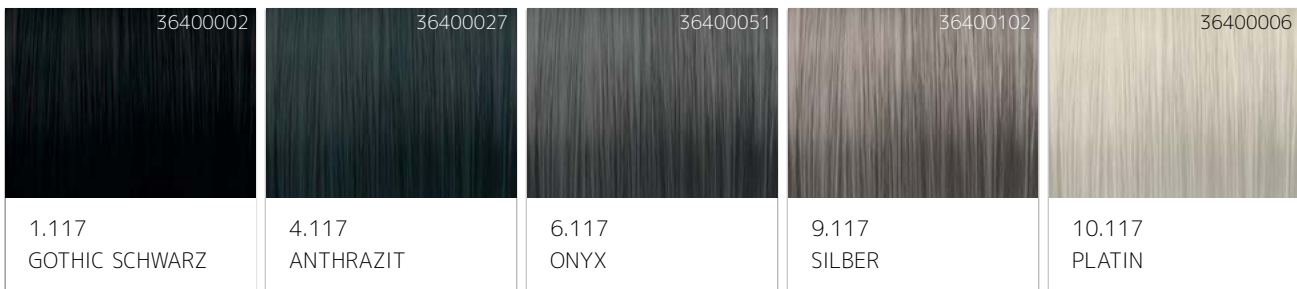
mehr als
90%
natürlich

REINE FARBEINLAGERUNG

AFFINAGE
SALON PROFESSIONAL

INFINITI® GOTHIC SERIE ohne Aufhellung, reine Farbeinlagerung

Die INFINITI® Gothic-Serie ist eine permanente Haarfarbe. Die Serie umfasst 1 schwarzen und 4 graue Farbtöne und hat keine aufhellende Wirkung. Die fortschrittliche, außergewöhnliche Rezeptur mit DATEM PLUS® Technologie, Shea Butter und Arganöl sorgt für schöne, gleichmäßige Ergebnisse mit unglaublichem Glanz für gesünder aussehendes Haar.



Die Bilder der Nuancen sind nicht 100% farbechtlich.

Die Grautöne eignen sich für die Anwendung auf natürlich weißem oder grauem Haar und auf Haaren, die vorher zu einem sehr hellen Blond aufgehellt wurden. Sie können auch mit INFINITI® Naturtönen (.0) gemischt werden, um kühle, natürliche Farben zu erzeugen.

Gothic Schwarz 1.117 bildet eine Ausnahme, sie kann auf jedem Grundton angewendet werden.

! Wichtig: Die Grautöne eignen sich nicht für die Anwendung auf gelbblondem Haar.

MISCHUNGSVERHÄLTNIS Gothic Serie

Mischen Sie die INFINITI® Gothic-Serie in einer nicht metallischen Schale oder einem Applikator mit dem AFFINAGE® Crème Developer im Verhältnis 1 Teil Farbe zu 1,5 Teilen Developer, z. B. 100 g INFINITI® Gothic + 150 g AFFINAGE® Crème Developer.

Die INFINITI® Gothic-Serie sollte mit AFFINAGE® Crème Developer 3% (10 vol) oder mit AFFINAGE® Converter angewendet werden.

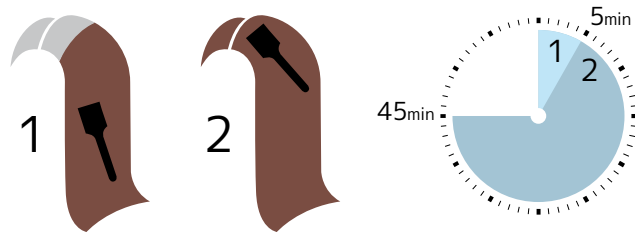


INFINITI® Crème	Crème Developer 3%	Gesamtmischmengen
10 g +	15 g	25 g
20 g +	30 g	50 g
30 g +	45 g	75 g
40 g +	60 g	100 g
50 g +	75 g	125 g
60 g +	90 g	150 g

AUFTRAGEN UND FARBENTWICKLUNG

Unbehandeltes Haar: Einwirkzeit bei Erst-, Ton-in-Ton- und Dunklerfärbung

Anwendung ohne Wärme



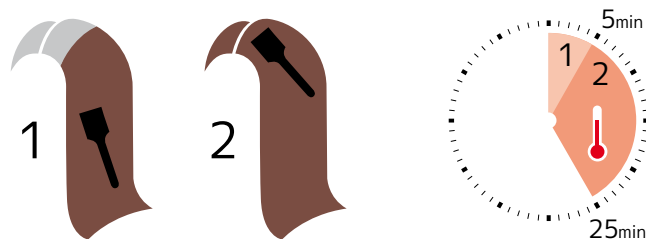
1 Auftragen auf Längen und Spitzen bei Aussparung des Haaransatzes; 5 Minuten einwirken lassen.

2 Auftragen auf dem Haaransatz und weitere 40 Minuten einwirken lassen.

Während der Einwirkzeit nicht abdecken.

Gesamteinwirkzeit: 45 Minuten

Anwendung mit Wärme (40 - 42° C)



1 Auftragen auf den Längen und Spitzen bei Aussparung des Haaransatzes; 5 Minuten einwirken lassen.

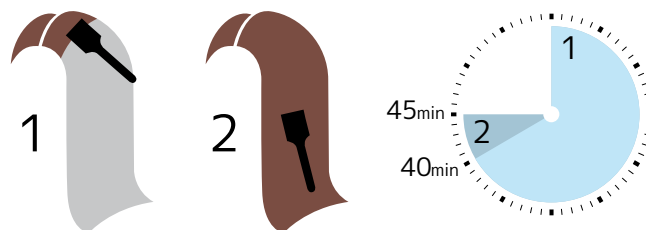
2 Auftragen auf dem Haaransatz und weitere 20 Minuten einwirken lassen.

Während der Einwirkzeit nicht abdecken.

Gesamteinwirkzeit: 25 Minuten

Haaransatz: Einwirkzeit bei Nachfärbung

Anwendung ohne Wärme



Mischen Sie genug Farbe, um eine Anwendung auf dem gesamten Haar zu ermöglichen. Mischen Sie keine frische Farbe für die Anwendung auf den Längen und Spitzen.

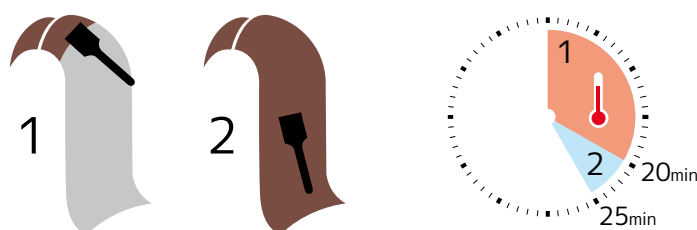
1 Auftragen nur auf dem Haaransatz. 40 Minuten einwirken lassen.

2 Tragen Sie dieselbe Mischung auf Längen und Spitzen auf und lassen Sie diese weitere 5 Minuten einwirken. Die Einwirkzeit hängt davon ab, wie sehr die Farbe verblasst ist. Es kann eine kürzere oder längere Entwicklungszeit erforderlich sein.

Während der Einwirkzeit nicht abdecken.

Gesamteinwirkzeit: 45 Minuten

Anwendung mit Wärme (40 - 42° C)



Mischen Sie genug Farbe, um eine Anwendung auf dem gesamten Haar zu ermöglichen. Mischen Sie keine frische Farbe für die Anwendung auf Längen und Spitzen.

1 Auftragen nur auf dem Haaransatz. 20 Minuten einwirken lassen.

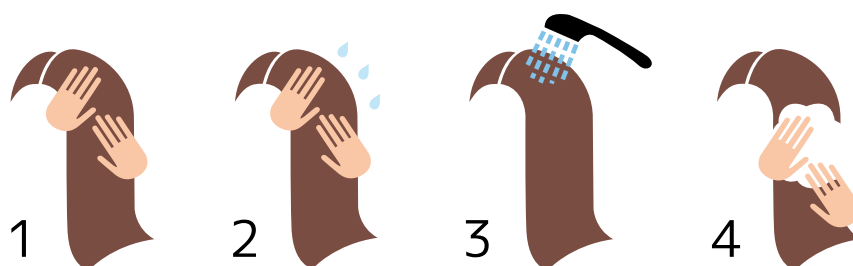
2 Tragen Sie dieselbe Mischung auf Längen und Spitzen auf und lassen Sie diese weitere 5 Minuten ohne Wärme einwirken.

Während der Einwirkzeit nicht abdecken.

Gesamteinwirkzeit: 25 Minuten

! Wichtig: Es ist nicht ungewöhnlich das die INFINITI® Gothic-Grautöne (4.117, 6.117, 9.117, 10.117) während der Einwirkzeit die Farbe wechseln. Das ist bei diesen Farben normal. Halten Sie für optimale Ergebnisse die volle Einwirkzeit ein.

AUSSPÜLEN DER HAARFARBE Gothic Serie



1 Emulgieren Sie am Ende der Einwirkzeit die Farbe am Haaransatz ohne Wasser auf, um jegliche Flecken zu entfernen.

2 Fügen Sie dann eine kleine Menge Wasser hinzu und emulgieren Sie die restliche Farbe weiter auf.

3 Anschließend gut ausspülen.

4 Shampooieren und adstringieren Sie mit INFINITI® Colour Care Shampoo und Conditioner.

GOTHIC SERIE - TIPPS und TRICKS

Um „Salz und Pfeffer“-Strähnen zu färben, verwenden Sie 4.117 und / oder 6.117 auf natürlich weißem Haar. Traditionell wurde dieses Ergebnis durch Mischen von Natur- mit Aschtönen erzielt. Dies führte häufig dazu, dass die Farbe nach einigen Wochen im Haar zu warm erschien. Die INFINITI® Gothic-Serie bietet hierfür die ideale Lösung.

AFFINAGE® Converter ist ideal für die Anwendung mit der INFINITI® Gothic-Serie, kann aber zu einem etwas weniger kräftigen Farbergebnis führen. Mischung: 1 Teil INFINITI® Gothic zu 2 Teilen AFFINAGE® Converter.

Die INFINITI® Gothic-Serie kann auch mit INFINITI®-Naturtönen (.0) gemischt werden, um sehr kühle, „flachere“ natürliche Farben zu erzeugen. Diese sind oft eine ideale Wahl für männliche Kunden.